

ご利用までの流れ

介護保険を
ご利用の方

本人・家族

かかりつけ医または
担当ケアマネジャーに相談

訪問看護ステーション たかす

サービス開始

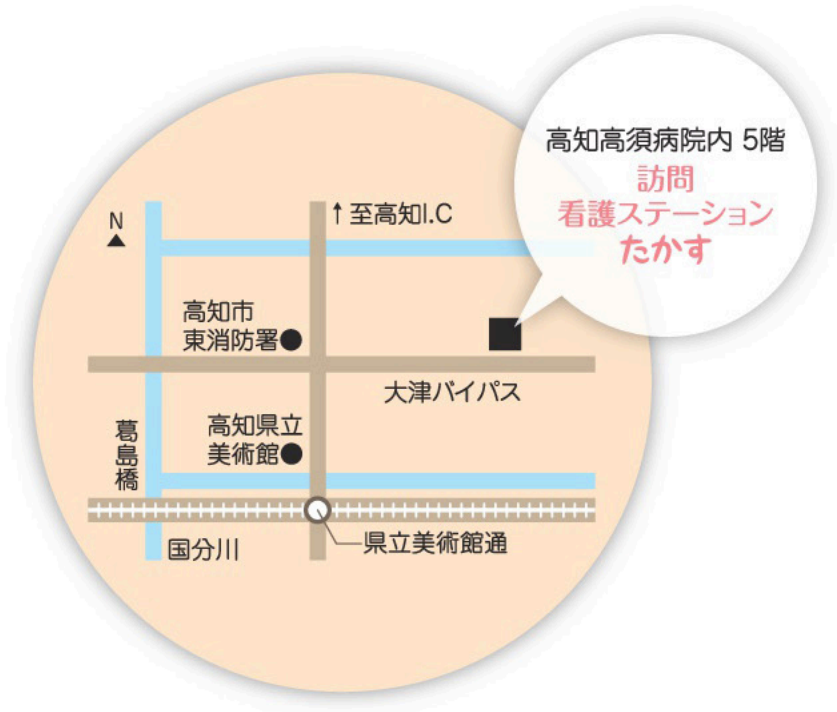
医療保険を
ご利用の方

本人・家族

かかりつけ医

訪問看護ステーション たかす

サービス開始



医療法人 尚腎会

訪問看護ステーション たかす

- 営業日/月曜日～金曜日
- 営業時間/午前8時30分～午後5時30分
- 休日/土曜日・日曜日・祝日・12/31～1/3
※24時間365日、安心して生活を送るために支援します。
- 実施地域/高知市・南国市・香美市・香南市
※上記以外の地域の方はご相談に応じます。

お問い合わせ先

〒781-5103 高知市大津乙 2705-1

高知高須病院内 5階

TEL 088-878-3021

FAX 088-878-3022

当事業所は、個人情報保護法を厳守します

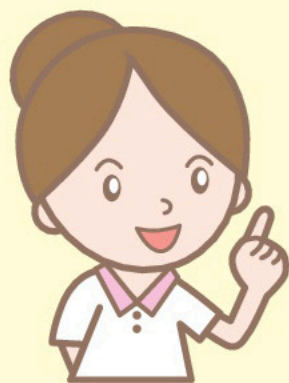
24時間365日、安心して生活を送るために支援します

訪問看護ステーション たかす



医療法人 尚腎会

はじめまして 訪問看護ってご存知ですか



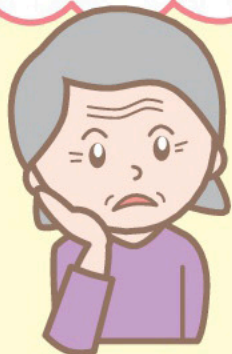
安心できる暮らしを
看護師がサポートします!!

看護師が療養生活を送っている方
のご自宅に訪問し、医師の指示の基に
医療処置や看護をおこない、健康維持、
日常生活を支援するサービスです。

ご本人やご家族の意思、生活スタイル
を尊重して、生活の質が向上できる
ように予防的支援から看取りまでを支
えます。

胃ろうや酸素カテーテルなど
医療器具をつけて
退院するけど不安!?

退院が決まったけど
自宅で過ごせるか不安!?



サービス内容



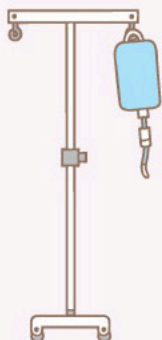
❁ 健康状態の管理

血圧、体温、脈拍、呼吸状態などを
チェックします。



❁ 身体の清潔

入浴介助や清拭、足浴などを
おこないます。



❁ 医療処置

医師の指示による点滴や注射、吸引、胃
ろう、人工肛門、人工膀胱、人工呼吸器、
在宅腹膜透析(CAPD)などチューブ類
のケアと相談。

❁ 床ずれの予防・手当て

予防の助言とともに手当てを
おこないます。



❁ お薬の管理と指導

きちんとお薬が飲めるように、
指導・管理をします。



❁ 介護相談

ご家族の介護相談などケアマネジャー
などと連携して、解決方法をご提案いた
します。



❁ ターミナル

その人らしい人生の最期をむかえるた
めに、支援をおこないます。

