

**血精液症  
について**

**Q** 血の混じった精液が出ることがあります。  
難しい病気ではないかと心配です。

**A**

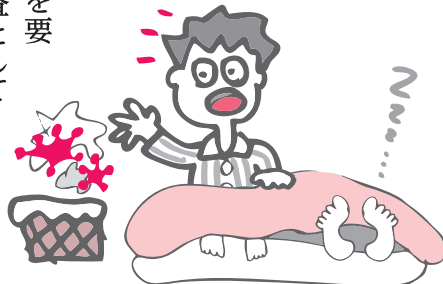
男性で排尿  
に異常はない  
けれど、血の混

じった精液が出るといっ  
た症状で受診される方  
が時々いらっしゃいま  
す。原因は前立腺炎や  
精嚢(せいのう)腺炎な  
どが多いと

されます  
が、その他  
に前立腺が  
ん、精嚢腫  
瘍、前立腺  
ポリープな  
どが隠れて  
いることも

あり、注意を要  
します。検査を要

は、尿検査、前立腺や  
陰嚢の超音波検査、精  
液細胞診、50歳以上の  
人には前立腺特異抗原  
(PSA)の採血などを  
行います。自然に治って  
しまうこともあります



が、なかなか治らない、  
あるいは再発を繰り返  
すなどの場合には、抗  
生剤投与や止血剤が必  
要となり、それ以外に  
定期間の性行為の中止  
も必要です。血精液症  
でお困りの方は、大き

な病気が  
隠れている  
こともあり  
ますので、  
早めに泌尿  
器科専門  
の医師の受  
診をお勧め  
します。



高知高須病院  
院長 大田 和道さん

高知市大津乙2705-1 TEL088-878-3377 〈泌尿器科〉